



Egzamin maturalny

EGZAMIN ZAWODOWY

Egzamin potwierdzający
kwalifikacje w zawodzie

2019/2020

Kto może uczestniczyć w egzaminie:

- Na egzamin może przyjść wyłącznie **osoba zdrowa** (zdający, nauczyciel, inny pracownik szkoły), **bez objawów chorobowych** sugerujących chorobę zakaźną.
- Zdający, nauczyciel oraz każda inna osoba uczestnicząca w przeprowadzaniu egzaminu **nie może przyjść** na egzamin, **jeżeli przebywa w domu z osobą na kwarantannie lub izolacji w warunkach domowych albo sama jest objęta kwarantanną lub izolacją w warunkach domowych.**
- Rodzic/Prawny opiekun nie może wejść z dzieckiem na teren szkoły, z wyjątkiem sytuacji, kiedy zdający wymaga pomocy np. w poruszaniu się.

OŚWIADCZENIE

Pełnoletni zdający lub rodzic/opiekun prawny niepełnoletniego zdającego składa Oświadczenie (do pobrania na stronie szkoły) dotyczące stanu zdrowia.

Oświadczenie uczeń dostarcza w dniu egzaminu przewodniczącemu lub członkowi komisji nadzorującej egzamin.

Zdający **nie powinni wnosić** na teren szkoły zbędnych rzeczy, w tym książek, telefonów komórkowych, maskotek.

Te rzeczy pozostaw w domu!

Pomoce na egzaminie

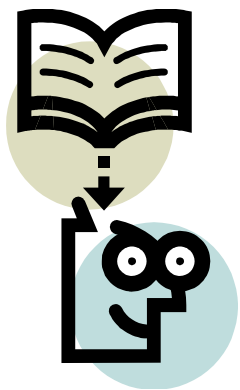
Na egzaminie **każdy zdający korzysta z własnych przyborów piśmienniczych** np.: linijki, kalkulatora itp.

Zdający nie mogą pożyczać przyborów od innych zdających.

Cudzoziemcy

przystępujący do danego egzaminu, którym jako sposób dostosowania egzaminu przyznano możliwość korzystania ze słownika dwujęzycznego, **są zobowiązani przynieść własne słowniki**, które przed egzaminem zostaną sprawdzone przez członka zespołu nadzorującego (w rękawiczkach).

Osoby, które przystępują do dwóch egzaminów jednego dnia, mogą w czasie przerwy opuścić budynek szkoły albo oczekiwać na terenie szkoły na rozpoczęcie kolejnego egzaminu danego dnia, jeżeli zapewniona jest odpowiednia przestrzeń.



Szkoła nie zapewnia wody pitnej. Na egzamin należy przynieść własną butelkę z wodą.

Na terenie szkoły nie ma możliwości zapewnienia posiłków.

Osoby przystępujące do więcej niż jednego egzaminu w ciągu dnia będą mogły zjeść przyniesione przez siebie produkty w przerwie między egzaminami w sali nr 3.

Jednocześnie w sali może przebywać maksymalnie 6 osób przy zachowaniu wszelkich środków bezpieczeństwa.

Środki bezpieczeństwa **osobistego**

Czekając na wejście do szkoły albo sali egzaminacyjnej, zdający zachowują **odpowiedni odstęp (co najmniej 1,5 m)** oraz mają zakryte usta i nos.



Środki bezpieczeństwa osobistego

Na teren szkoły mogą wejść wyłącznie osoby z zakrytymi ustami i nosem (maseczką jedno- lub wielorazową, materiałem, przyłbicą – w szczególności w przypadku osób, które ze względów zdrowotnych nie mogą zakrywać ust i nosa maseczką). Zakrywanie ust i nosa obowiązuje na terenie całej szkoły, z wyjątkiem sal egzaminacyjnych po zajęciu miejsc przez zdających lub po podejściu zdających do stanowiska egzaminacyjnego w przypadku EPKwZ i EZ.

Środki bezpieczeństwa osobistego

Podczas wpuszczania uczniów do sali egzaminacyjnej członek zespołu nadzorującego może poprosić zdającego o **chwilowe odsłonięcie twarzy** w celu zweryfikowania jego tożsamości (**konieczne jest wówczas zachowanie co najmniej 1,5-metrowego odstępu**).

Środki bezpieczeństwa osobistego

- Zdający są zobowiązani zakrywać usta i nos do momentu zajęcia miejsca w sali egzaminacyjnej. Po zajęciu miejsca w sali egzaminacyjnej (w trakcie egzaminu) zdający ma **obowiązek ponownie zakryć usta i nos, kiedy:**
 - podchodzi do niego nauczyciel, aby odpowiedzieć na zadane przez niego pytanie
 - wychodzi do toalety
 - podchodzi do niego egzaminator, aby ocenić rezultat pośredni (w części praktycznej EPKwZ i EZ)
 - kończy pracę z arkuszem egzaminacyjnym i wychodzi z sali egzaminacyjnej.

Środki bezpieczeństwa osobistego

Zarówno zdający, jak i członkowie zespołu nadzorującego **mogą – jeżeli uznają to za właściwe – mieć zakryte usta i nos w trakcie egzaminu**, nawet po zajęciu miejsca przy stoliku/stanowisku egzaminacyjnym (w przypadku zdających) lub kiedy obserwują przebieg egzaminu, siedząc albo stojąc (w przypadku członków zespołu nadzorującego i innych osób zaangażowanych w przeprowadzanie egzaminu w danej sali).

Środki bezpieczeństwa osobistego

Zdający, którzy ze względów zdrowotnych **nie mogą zakrywać ust i nosa maseczką**, mogą nosić przyłbicę albo, jeżeli nie mogą również korzystać z przyłbicy, przystąpić do egzaminu w odrębnej sali egzaminacyjnej. W takiej sytuacji minimalny odstęp, jaki musi zostać zachowany pomiędzy samymi zdającymi oraz zdającymi i członkami zespołu nadzorującego, wynosi 2 m.

*Sytuacja, w której dany zdający ze względów zdrowotnych nie może zakrywać ust i nosa, powinna zostać zgłoszona dyrektorowi szkoły nie później niż **do 27 maja 2020 r.***

Środki bezpieczeństwa osobistego

W przypadku egzaminu maturalnego, egzaminu potwierdzającego kwalifikacje w zawodzie oraz egzaminu zawodowego **zdający nie mogą przebywać w sali egzaminacyjnej podczas przerw między poszczególnymi zakresami, sesjami lub zmianami egzaminu**, ze względu na konieczność przeprowadzenia dezynfekcji tych miejsc oraz – jeżeli to konieczne – znajdujących się w nich sprzętów.

Środki bezpieczeństwa związane z organizacją przestrzeni, budynków, pomieszczeń

W przypadku egzaminu z przedmiotów/kwalifikacji, na którym dozwolone jest korzystanie przez grupę zdających z np. jednego słownika, jednego egzemplarza dokumentacji technicznej, tego samego urządzenia, obok materiału/urządzenia, z którego może korzystać więcej niż jedna osoba, **należy ustawić dozownik z płynem dezynfekcyjnym oraz poinformować zdających o konieczności korzystania z niego przed skorzystaniem z danego materiału egzaminacyjnego/urządzenia.**

Dodatkowe procedury bezpieczeństwa w dniu egzaminu

- W przypadku EPKwZ i EZ zdający potwierdzają swoją obecność na egzaminie, **podpisując się w wykazie, korzystając z własnego długopisu**

Środki bezpieczeństwa osobistego

Na egzaminie numery stanowisk egzaminacyjnych są losowane przez przewodniczącego zespołu nadzorującego lub członka zespołu nadzorującego w obecności zdających

Dodatkowe procedury bezpieczeństwa w dniu egzaminu

- Zdający może opuścić na stałe salę egzaminacyjną (jeżeli zakończył pracę z arkuszem) najpóźniej na 15 minut przed czasem wyznaczonym jako czas zakończenia pracy z arkuszem.
- W ciągu ostatnich 15 minut przed zakończeniem egzaminu (nawet jeżeli zdający skończył pracę z arkuszem egzaminacyjnym) zdający nie opuszczają sali egzaminacyjnej.

Dodatkowe procedury bezpieczeństwa w dniu egzaminu

Wrażeniami po egzaminie
podzielcie się między sobą
z wykorzystaniem mediów
społecznościowych,
komunikatorów,
telefonicznie, aby uniknąć
spotkań w grupie, np. przy
wejściu do szkoły.



POWODZENIA na EGZAMINACH
Trzymamy za Was kciuki.

Stella Gazdulska
Agnieszka Doruch
Agnieszka Skarupa